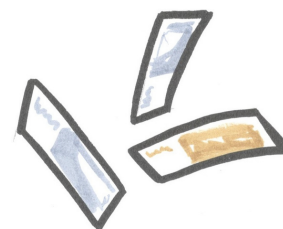


# Kolik budu platit na dani a pojištění za rok 2021



Tabulky jsou ZJEDNODUŠENÉ a slouží k odhadu, zda a jak vysoké budete mít po konci roku doplatky na dani z příjmu, zdravotním a sociálním pojištění, podle toho, jaké máte MĚSÍČNÍ PŘÍJMY.

## Nutná zjednodušení, aby nebyly tabulky na sto stránek:

- tabulky předpokládají paušální výdaje 60 %
- u hlavní činnosti nemáte jiné příjmy než podnikání, proto u daně z příjmu uplatňujeme celou slevu na poplatníka
- u vedlejší činnosti máte dvě varianty
  - ① máte kromě podnikání i zaměstnání, v něm uplatňujete slevu na poplatníka
  - ② máte vedlejší činnost z jiného důvodu a slevu na dani uplatníte u podnikání
- nepočítáme tady s žádnými dalšími slevami na dani ani jinými úlevami
- daň z příjmu, zdravotní i sociální pojištění jsou měsíční částky podle příjmů

## Jak se připravit na doplatky daní a pojištění?

Pokud vám podle měsíčních příjmů v tabulce vychází větší částka, než platíte momentálně na zálohách, můžete

- zaplatit větší zálohu zdravotní pojišťovně nebo sociálce, oni si s tím poradí
- odkládat si rozdíl na samostatný bankovní účet nebo do obálky na svém účtu
- střídat si na doplatky na svém hlavním bankovním účtu

Ve skutečnosti budete nakonec platit MĚNĚ, protože v ročním zúčtování se vyrovnají slabší a silnější měsíce. Navíc při vedlejší činnosti a ročním zisku přibližně do 85 tis Kč nebudete vůbec muset platit sociální pojištění.

Díky přibližnému a mírně nadhodnocenému odhadu vás ale nečeká nepříjemné překvapení s doplatky.

## Chcete poradit na míru?

Chcete zkontrolovat, jestli máte správně nastavenou hlavní a vedlejší činnost? Probrat s někým svoje náklady, ceny nebo ziskovost podnikání? Napište mi.



[luciekrausova.cz/konzultace](https://luciekrausova.cz/konzultace)



# Kolik budu platit na dani a pojištění za rok 2021

Částky daně z příjmu, zdravotního a sociálního jsou měsíční (a přibližné).

Hlavní činnost

Měsíční příjmy	Daň z příjmu	Zdravotní pojištění	Sociální pojištění
10 000	0	2 393	2 588
20 000	0	2 393	2 588
30 000	0	2 393	2 588
40 000	80	2 393	2 588
50 000	680	2 393	2 920
60 000	1 280	2 393	3 504
70 000	1 880	2 393	4 088
80 000	2 480	2 393	4 672
90 000	3 080	2 430	5 256
100 000	3 680	2 700	5 840
125 000	5 180	3 375	7 300
150 000	6 680	4 050	8 760
175 000	8 180	4 725	10 220
200 000	9 680	5 400	11 680

Vedlejší činnost

Měsíční příjmy	Daň z příjmu ① (zároveň mám i mzdu)	Daň z příjmu ② (nemám mzdu)	Zdravotní pojištění	Sociální pojištění
10 000	600	0	270	584
20 000	1 200	0	540	1 168
30 000	1 800	0	810	1 752
40 000	2 400	80	1 080	2 336
50 000	3 000	680	1 350	2 920
60 000	3 600	1 280	1 620	3 504
70 000	4 200	1 880	1 890	4 088
80 000	4 800	2 480	2 160	4 672
90 000	5 400	3 080	2 430	5 256
100 000	6 000	3 680	2 700	5 840
125 000	7 500	5 180	3 375	7 300
150 000	9 000	6 680	4 050	8 760
175 000	10 500	8 180	4 725	10 220
200 000	12 000	9 680	5 400	11 680